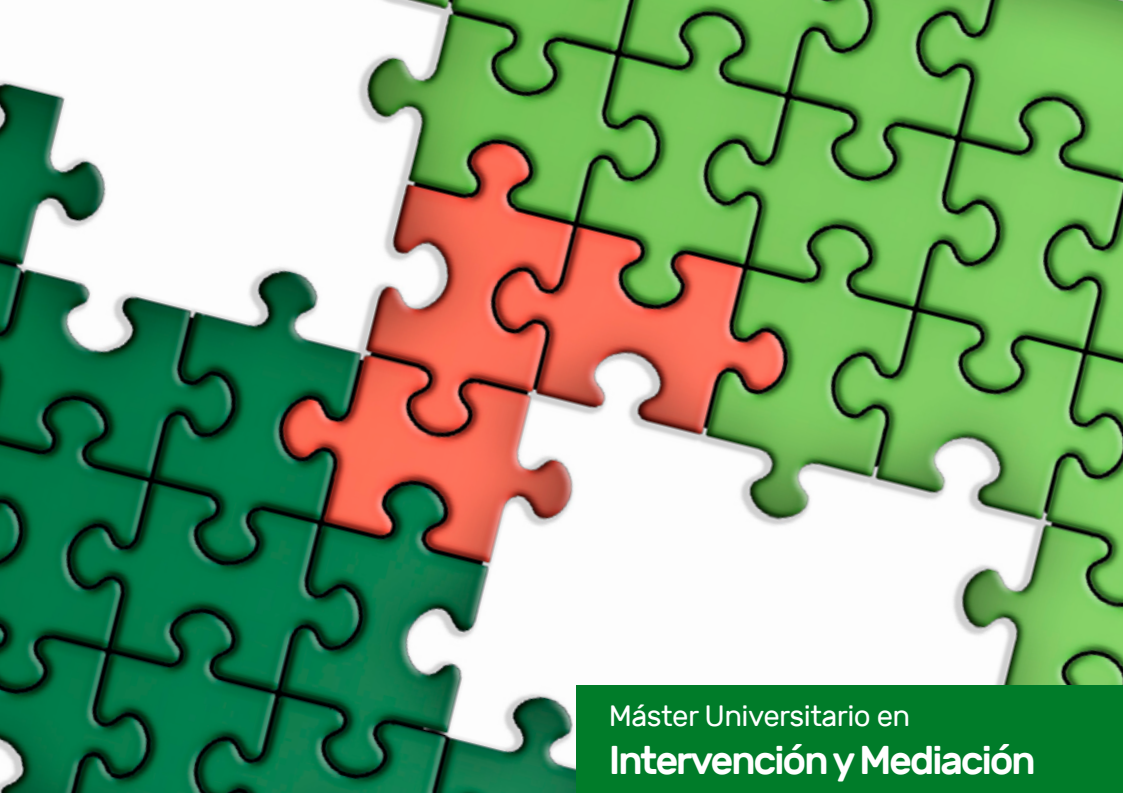


M



Máster Universitario en
**Intervención y Mediación
Familiar, Social y
Comunitaria**



¿En qué consiste el máster?


Este máster, desarrolla las siguientes competencias: (1) Conocer los marcos jurídicos de la mediación y la intervención familiar, social y comunitaria para aplicarlos en sus ámbitos respectivos; (2) Comprender, desde una perspectiva psicológica y ecológica-sistémica la evolución social de la familia, las relaciones de sus miembros, sus características y dinámicas en los diferentes contextos de diversidad familiar; (3) Comprender las teorías, elementos, procedimientos, bases psicológicas y modalidades de la mediación y la gestión de los conflictos; (4) Aplicar los procedimientos de la evaluación de la calidad y los procesos de innovación en la práctica profesional; (5) Comprender los procesos metodológicos de la intervención para aplicar estrategias de análisis cualitativos y participativos; (6) Aplicar procedimientos y estrategias de evaluación e intervención familiar social y comunitaria; (7) Conocer los principios de la igualdad de género así como las estrategias de sensibilización y promoción de los mismos.

¿Qué salidas profesionales tiene?

La presente oferta formativa adopta un enfoque de formación avanzada con orientación profesional. Entre los servicios especializados en los que pueden trabajar los egresados destacamos: servicios sociales básicos y especializados; unidades sociales o municipales de mediación y convivencia familiar y sociocomunitaria; unidades privadas de mediación y conciliación familiar; gabinetes jurídicos especializados en mediación; gabinetes psicológicos especializados en convivencia familiar; servicios y centros de protección de menores, de medidas judiciales, de

personas mayores, de atención a la mujer objeto de violencia doméstica; equipo psicossocial del juzgado de familia; equipo técnico de los juzgados de menores; servicios de orientación y apoyo familiar, de orientación escolar, de atención temprana; centros de educación Primaria y Secundaria, centros de Salud, ONGs, entre otros.

Dispones de un servicio de orientación laboral que te podrá proporcionar información personalizada:

 <https://empresayempleo.ulpgc.es/emplea/>

¿A quién va dirigido? A personas que estén en posesión de un título universitario español de nivel de grado (240 ECTS) u otro expedido por una institución de educación superior del Espacio Europeo de Educación Superior que faculte en el país expedidor del título para el acceso a las enseñanzas del máster.

¿Quién lo imparte? Se imparte de forma conjunta en la ULPGC y la ULL. Se cuenta con un cuerpo docente y personal de apoyo suficientemente cualificado. La práctica totalidad del profesorado del Máster ostenta el título de doctor y el 85% del mismo tiene una experiencia docente de más de 10 años en el ámbito de las ciencias sociales. Cuenta asimismo con una dilatada productividad investigadora. El profesorado está adscrito a diferentes ámbitos del conocimiento. Se dispondrá asimismo del apoyo de personal profesional y profesorado de reconocido prestigio de otras universidades o centros.



PLAN DE ESTUDIOS

Número de créditos totales: **60**

Número de créditos optativos: **6 en cada especialidad.**

Asignaturas / créditos

1^{er} Semestre

- Dinámica de la Diversidad Familiar / 6
- Análisis del Conflicto y Mediación / 6
- Ámbito Jurídico de la Mediación y la Intervención Familiar y Social / 6
- Planificación y Evaluación para la Intervención y Mediación Familiar, Social y Comunitaria / 3
- Promoción de la Igualdad de Género / 3
- Estrategias de Intervención Familiar, Social y Comunitaria / 6

2^o Semestre

ESPECIALIDAD - FAMILIA Y MENORES

- Mediación Familiar / 3
- Preservación Familiar / 3
- Acogimiento y Adopción Familiar / 3

OPTATIVA

- Intervención con Menores de Riesgo / 3
 - Intervención en Violencia de Género / 3

 - Prácticas Externas de la Especialidad / 12
-

ESPECIALIDAD - BIENESTAR SOCIAL Y COMUNITARIO

- Mediación Social y Comunitaria / 3
- Bienestar Social, Salud y Calidad de Vida / 3
- Comunicación y Participación Social / 3

OPTATIVA

- Intervención desde la Sostenibilidad / 3
- intervención en Crisis y Emergencias / 3

- Prácticas Externas de la Especialidad / 12

- Trabajo Fin de Máster / 6



Itinerario académico. Permite acceder preferentemente a programas de doctorado de temática semejante, especialmente los vinculados a la Facultad de Psicología de la ULL.

¿Cómo lo preparo? Este título es de modalidad presencial, en cada asignatura se te pedirá un nivel de asistencia mínimo; a la vez, requiere trabajo autónomo del alumnado. Se dispone de la plataforma Campus Virtual para las gestiones académicas y administrativas. En esta plataforma están habilitados el envío de trabajos, la solicitud de tutorías virtuales, la descarga de temario o la participación en foros, entre otras funciones. Te ofrecemos, a través de la Biblioteca Universitaria, el acceso presencial y virtual a la información que precises. También requiere la asistencia a centros de prácticas externas vinculados a temáticas sociales.

¿Cómo desarrollo un currículum internacional? Podrás participar en programas internacionales que mejorarán tu formación y te facilitaremos, igualmente, el aprendizaje de idiomas.

? <https://internacional.ulpgc.es>
? <http://auladeidiomas.ulpgc.es>
? <https://craal.ulpgc.es>

Requisitos. Dependerá del colectivo al que pertenezcas: estudiantes de la ULPGC u otra universidad española, personas con titulación universitaria cursada en otro país europeo o con titulación extracomunitaria. Además, se te requerirá tener el nivel B1 en lengua extranjera.

? www.ulpgc.es/masteres-administracion

Acceso. En primer lugar, deberás preinscribirte, normalmente en la

última quincena de junio. En ciertos casos tendrás hasta la primera semana de septiembre. Podrás matricularte entre julio y septiembre, dependiendo del momento de la preinscripción.

? www.ulpgcparati.es

¿Por qué en la ULPGC? Te ofrecemos, a precios públicos, una formación de calidad acreditada y evaluada externamente, junto a una extensa gama de servicios (deportes, cultura, idiomas, alojamiento, biblioteca, salas de informática, universidades de verano, conexión wifi en todos los campus) que facilitarán tu estancia y ayudarán a complementar tu educación universitaria. Además, la ULPGC ha sido reconocida como una de las 10 mejores universidades de España en empleabilidad (Fundación Everis, 2018).



www.ulpgc.es/estudios

Más información

Facultad de Ciencias de la Educación
Telf: 928 451775
<http://www.fc.edu.ulpgc.es/master-universitario-en-intervencion-y-mediacion-familiar-social-y-comunitaria-por-la-universidad-de-la-laguna-y-por-la-universidad-de-las-palmas-de-gran-canaria/>
email: decanato.fc.edu@ulpgc.es

Servicio de Información al Estudiante
Tel.: +34 928 45 10 75
sie@ulpgc.es